

ГРАФИЧЕСКОЕ ОПИСАНИЕ

местоположения границ населенных пунктов, территориальных зон, особо охраняемых природных территорий, зон с особыми условиями использования территории

Публичный сервитут под объект: "Строительство участка ВЛ 0,4 кВ от ближайшей опоры ВЛ 0,4 кВ от ТП-4233, установка оборудования учета э/э на опоре ВЛ 0,4 кВ для электроснабжения земельного участка по адресу: Пермский край, Пермский район, д. Скобелевка (кад. номер зем. участка 59:32:3020003:3828)"

(наименование объекта, местоположение границ которого описано (далее - объект)

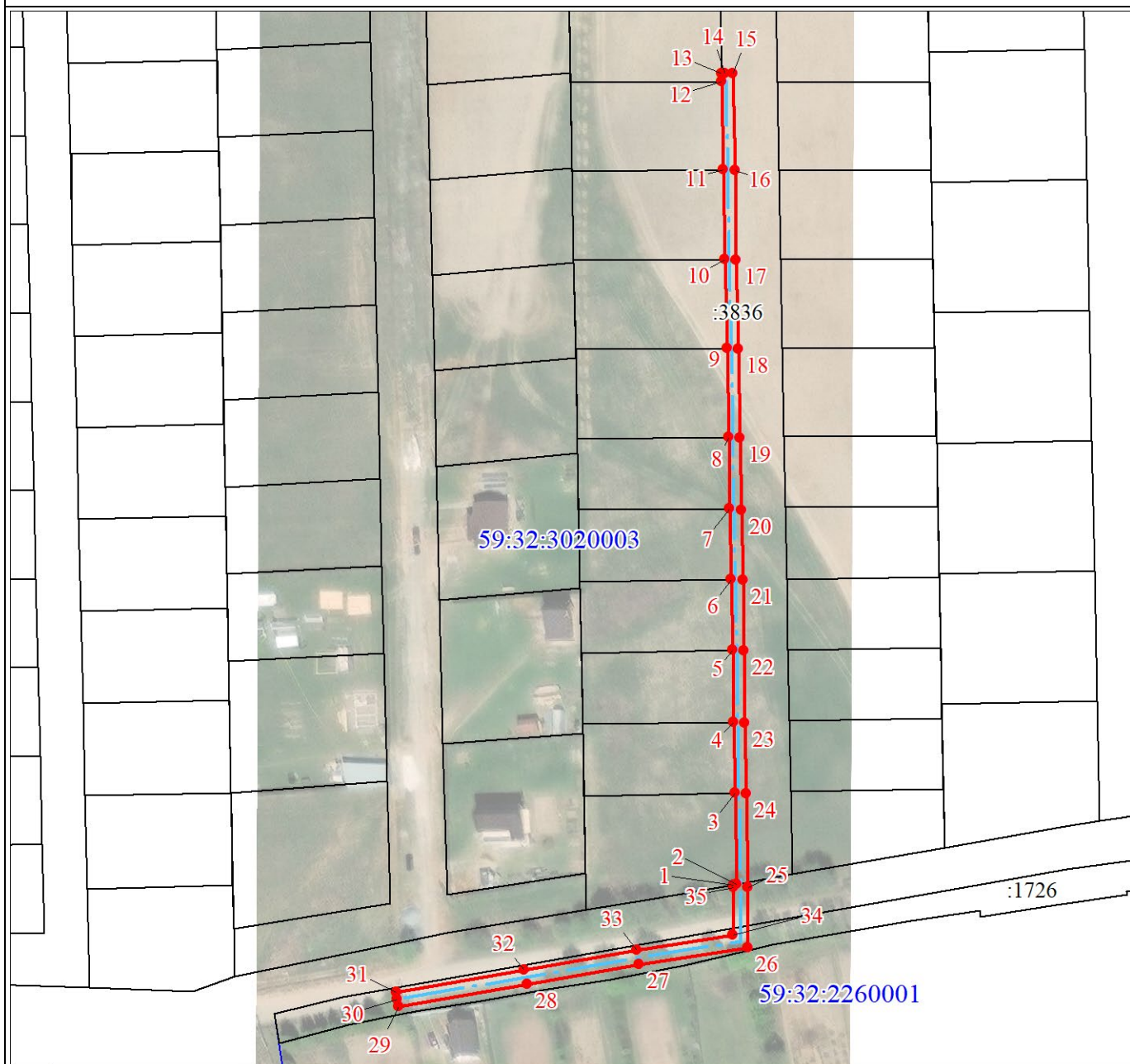
Раздел 1

Сведения об объекте		
№ п/п	Характеристики объекта	Описание характеристик
1	2	3
1	Местоположение объекта	Пермский край, Пермский р-н
2	Площадь объекта ± величина погрешности определения площади ($P \pm \Delta P$), м²	1113 ± 12
3	Иные характеристики объекта	<p>1. Цель установления публичного сервитута: Размещение объектов электросетевого хозяйства, тепловых сетей, водопроводных сетей, сетей водоотведения, линий и сооружений связи, линейных объектов системы газоснабжения, нефтепроводов и нефтепродуктопроводов, их неотъемлемых технологических частей, если указанные объекты являются объектами федерального, регионального или местного значения, либо необходимы для организации электро-, газо-, тепло-, водоснабжения населения и водоотведения, подключения (технологического присоединения) к сетям инженерно-технического обеспечения, либо переносятся в связи с изъятием земельных участков, на которых они ранее располагались, для государственных или муниципальных нужд (далее также - инженерные сооружения)</p> <p>2. Срок публичного сервитута: Продолжительность: 49 лет</p> <p>3. Описание иной цели: Публичный сервитут в целях подключения (технологического присоединения) к сетям инженерно-технического обеспечения "Строительство участка ВЛ 0,4 кВ от ближайшей опоры ВЛ 0,4 кВ от ТП-4233, установка оборудования учета э/э на опоре ВЛ 0,4 кВ для электроснабжения земельного участка по адресу: Пермский край, Пермский район, д. Скобелевка (кад. номер зем. участка 59:32:3020003:3828)"; правообладатель публичного сервитута - ПУБЛИЧНОЕ АКЦИОНЕРНОЕ ОБЩЕСТВО "РОССЕТИ УРАЛ", ОГРН 1056604000970, ИНН 6671163413, почтовый адрес: г. Пермь, Комсомольский проспект, 48, адресе эл. почты - perm@rosseti-ural.ru, pe-pges@rosseti-ural.ru, срок на 49</p>

Раздел 2

Сведения о местоположении границ объекта					
1. Система координат МСК-59, зона 2					
2. Сведения о характерных точках границ объекта					
Обозначение характерных точек границ	Координаты, м		Метод определения координат характерной точки	Средняя квадратическая погрешность положения характерной точки (Mt), м	Описание обозначения точки на местности (при наличии)
	X	Y			
1	2	3	4	5	6
1	543108.92	2234737.82	Аналитический метод	0.1	-
2	543109.10	2234738.82	Аналитический метод	0.1	-
3	543133.88	2234738.37	Аналитический метод	0.1	-
4	543153.15	2234737.98	Аналитический метод	0.1	-
5	543172.65	2234737.61	Аналитический метод	0.1	-
6	543191.92	2234737.24	Аналитический метод	0.1	-
7	543211.10	2234736.88	Аналитический метод	0.1	-
8	543230.66	2234736.51	Аналитический метод	0.1	-
9	543254.78	2234736.05	Аналитический метод	0.1	-
10	543278.98	2234735.59	Аналитический метод	0.1	-
11	543303.31	2234735.13	Аналитический метод	0.1	-
12	543327.48	2234734.67	Аналитический метод	0.1	-
13	543329.49	2234734.63	Аналитический метод	0.1	-
14	543329.51	2234735.59	Аналитический метод	0.1	-
15	543329.56	2234737.59	Аналитический метод	0.1	-
16	543303.11	2234738.28	Аналитический метод	0.1	-
17	543278.87	2234738.63	Аналитический метод	0.1	-
18	543254.64	2234739.16	Аналитический метод	0.1	-
19	543230.47	2234739.66	Аналитический метод	0.1	-
20	543210.83	2234739.93	Аналитический метод	0.1	-
21	543191.67	2234740.40	Аналитический метод	0.1	-
22	543172.49	2234740.70	Аналитический метод	0.1	-
23	543152.95	2234740.90	Аналитический метод	0.1	-
24	543133.75	2234741.24	Аналитический метод	0.1	-
25	543108.18	2234741.84	Аналитический метод	0.1	-
26	543091.84	2234741.73	Аналитический метод	0.1	-
27	543087.26	2234712.20	Аналитический метод	0.1	-
28	543081.84	2234681.65	Аналитический метод	0.1	-
29	543075.77	2234646.68	Аналитический метод	0.1	-
30	543077.74	2234646.34	Аналитический метод	0.1	-
31	543079.71	2234646.00	Аналитический метод	0.1	-
32	543085.78	2234680.95	Аналитический метод	0.1	-
33	543091.20	2234711.54	Аналитический метод	0.1	-
34	543095.28	2234737.75	Аналитический метод	0.1	-
35	543108.14	2234737.84	Аналитический метод	0.1	-
1	543108.92	2234737.82	Аналитический метод	0.1	-
3. Сведения о характерных точках части (частей) границы объекта					
Обозначение характерных точек части границы	Координаты, м		Метод определения координат характерной точки	Средняя квадратическая погрешность положения характерной точки (Mt), м	Описание обозначения точки на местности (при наличии)
	X	Y			
1	2	3	4	5	6
-	-	-	-	-	-

План границ объекта



Масштаб 1:1700

Используемые условные знаки и обозначения:

	Характерная точка границы объекта
	Надписи номеров характерных точек границы объекта
	Граница объекта
	Обозначение кадастрового квартала
	Надписи кадастрового номера земельного участка
	Проектное местоположение инженерного сооружения